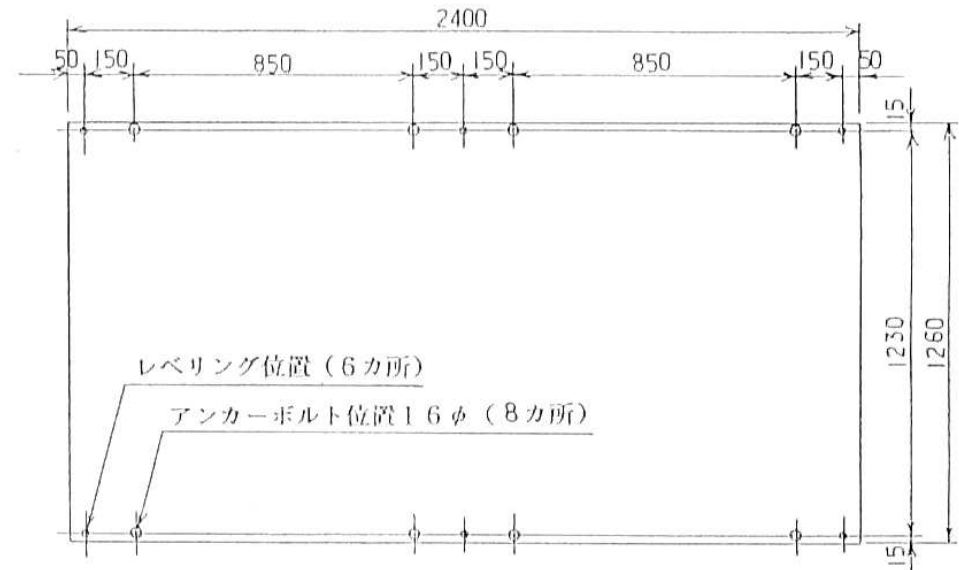
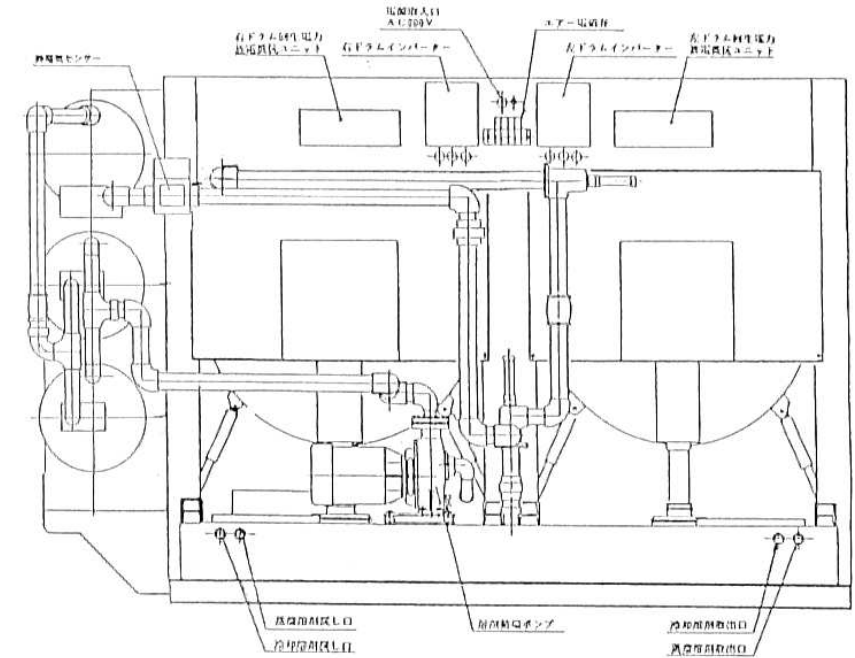
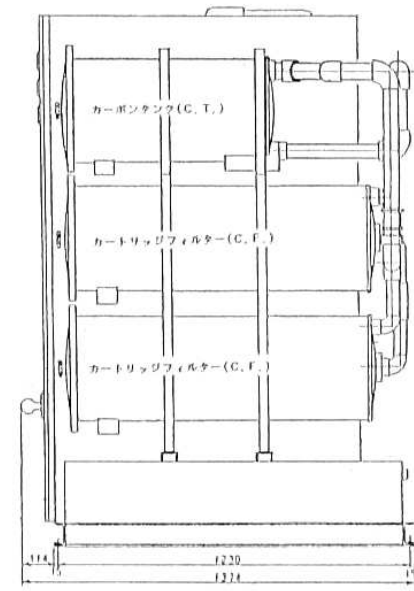
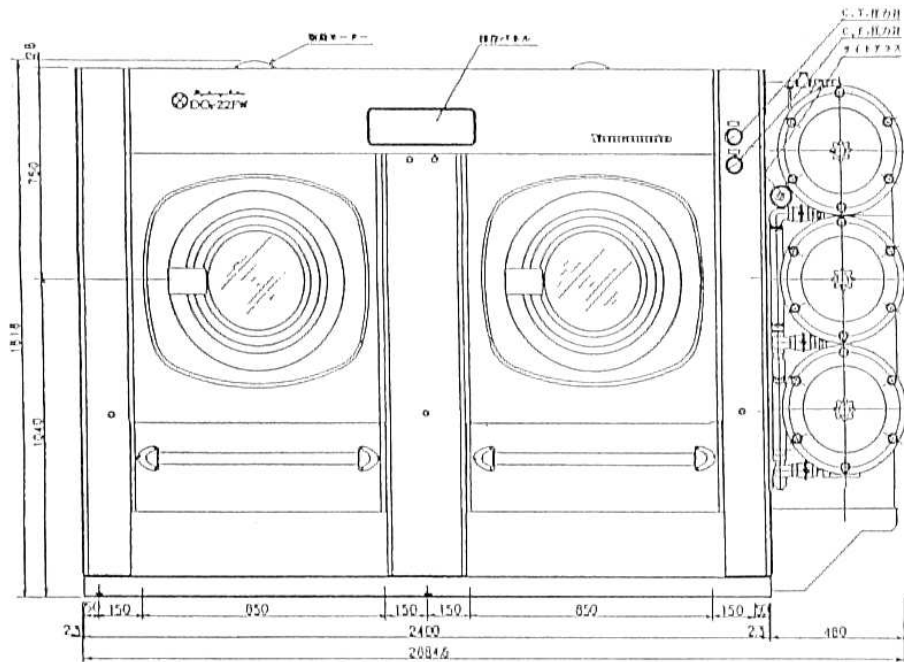


主な仕様

機種	DO220FW	
処理能力	17.5kg当りの処理量(JIS)	22 kg (20.2 kg)
使用溶剤	石油系クリーニング溶剤	JIS K2201-5
機械最大寸法 (取外可能最小寸法)	間口×奥行×高さ	2885×1459×1818 mm (2405×1270×1790) mm
懸架方式	スプリング	吊り式
ドラム寸法	直径×奥行	890φ×565ℓ×2個 mm
ドラム回転数	洗浄回転 脱液回転	25, 35 RPM 375, 750 RPM
ソープ投入	自動投入方式 投入量	投入間隔、投入量設定可能 0-990cc迄10cc単位設定
電源	制御回路、電動機	AC 200V 三相 (50A)
電動機	洗浄、バランス、脱液	3.7kw 6P (インバータ駆動)×2
	ポンプ	0.75 kw 2P
メインフィルター	カートリッジ方式 (内圧式エレメント)(従来型エレメントは使用不可)	332φ×470ℓ×2本
カーボタンク	粒状カーボン	40ℓ×2 (合計80ℓ)
溶剤循環ポンプ	タービンポンプ	40A (1 1/2 B)
溶剤容量	ベースタンク ドラム	490ℓ 135ℓ



アンカーボルト位置



DO220FW 外観図